

# **Arbejdsløsheden**

**i**

**Dansk Metal**

**December 2011**

**uge 47 - 50**

## Arbejdsløsheden i Dansk Metal A-kasse

Ledighedsprocent og gennemsnitligt antal fuldtidsledige pr. opgørelsesperiode

### Netto fuldtidsledige

Periode	2010		2011		Ændring 2010-2011
	Antal fuldtidsledige	pct.	Antal fuldtidsledige	pct.	Antal
Januar	7.622	9,0	5.950	7,1	-1.672
Februar	7.193	8,5	5.697	6,8	-1.496
Marts	7.132	8,4	5.381	6,5	-1.751
April	6.574	7,8	4.603	5,6	-1.971
Maj	5.781	6,9	4.382	6,7	-1.399
Juni	5.404	6,4	4.020	4,9	-1.384
Juli	4.960	5,9	3.603	4,4	-1.357
August	4.378	5,2	3.397	4,2	-981
September	4.526	5,4	3.437	4,2	-1.089
Oktober	4.662	5,5	3.406	4,2	-1.256
November	4.788	5,7	3.621	4,5	-1.167
December	5.116	6,1	<b>3.824</b>	<b>4,7</b>	<b>-1.292</b>
Årsgennemsnit:	5.678	6,7	4.277	5,3	-1.401

### Brutto fuldtidsledige

Periode	2010		2011		Ændring 2010-2011
	Antal fuldtidsledige	pct.	Antal fuldtidsledige	pct.	Antal
Januar	9.495	11,3	8.206	9,8	-1.289
Februar	9.306	11,0	8.125	9,7	-1.181
Marts	9.651	11,4	7.946	9,6	-1.705
April	9.044	10,7	7.298	8,8	-1.746
Maj	8.188	9,7	7.002	8,5	-1.186
Juni	7.873	9,3	6.479	7,9	-1.394
Juli	7.481	8,9	5.812	7,1	-1.669
August	6.684	7,9	5.543	6,8	-1.141
September	6.988	8,3	5.521	6,8	-1.467
Oktober	7.206	8,6	5.572	6,9	-1.634
November	7.351	8,7	5.766	7,1	-1.585
December	7.745	9,2	<b>5.976</b>	<b>7,4</b>	<b>-1.769</b>
Årsgennemsnit:	8.084	9,6	6.604	8,0	-1.480

#### Anmærkninger:

Ledighedsprocenten er udregnet som forholdet mellem ledige timer og mulige arbejdstimer i perioden.

Netto fuldtidsledige = er fuldtidsledige

Brutto fuldtidsledige = er fuldtidsledige incl. ledige i aktivering, jobtræning, feriedagpenge og uddannelsesgodtgørelse

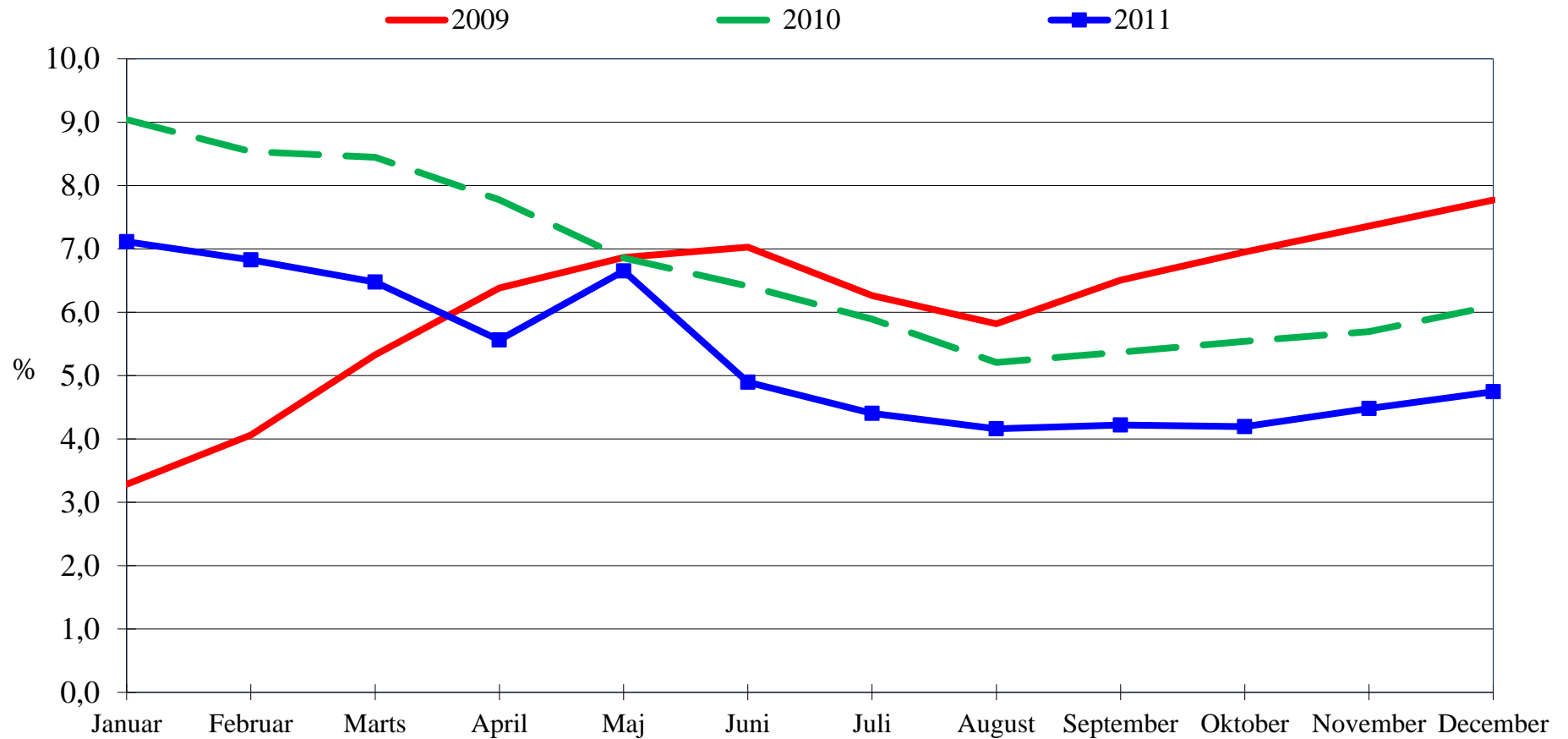
De nyeste ledighedstal, markeret med fed, er foreløbige tal.

Antallet af fuldtidsledige er opgjort som det antal af fuldtidsledige, der modsvarer antallet af ledige timer i perioden

År 2010 December uge 47 - 50

År 2011 December uge 47 - 50

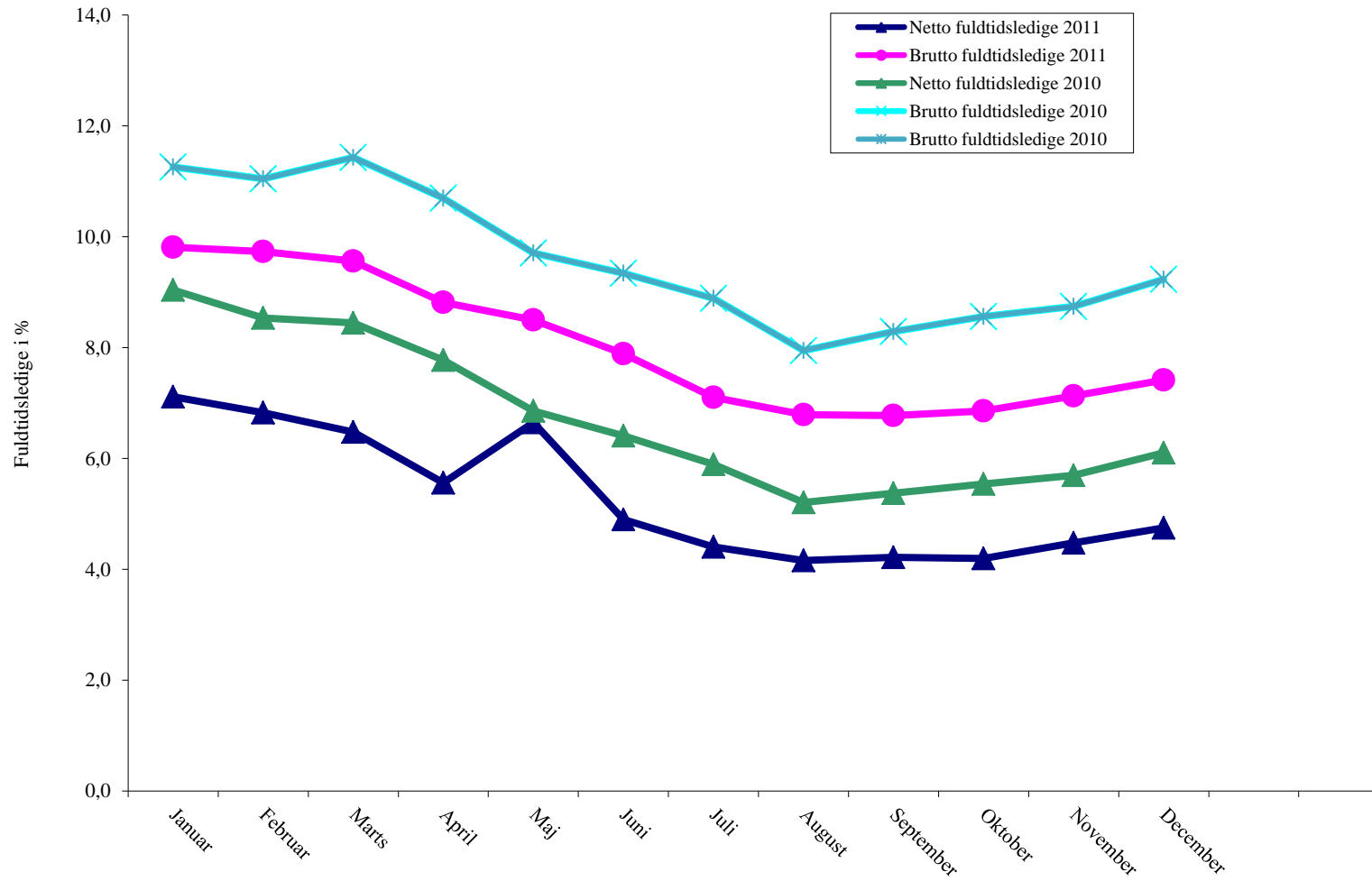
## Periodevis arbejdsløshed i Dansk Metal 2009-2011



Kilde: Egen ledighedsstatistik

Anm: Se anmærkning til forrige tabel

# Brutto - Netto fuldtidsledige i Dansk Metal



## Dansk Metal A-kasse - Ledighedsstatistik December uge 47 - 50

<u>Ledighedsberørte</u>	Kvinder	Mænd	Ledige i alt	Medlemmer i alt	Ledigheds % af ledige	Ledigheds % i gruppen
Under 25 år	22	775	797	8.048	15,1	9,9
Mellem 25 - 29 år	15	478	493	7.244	9,3	6,8
Mellem 30 - 39 år	48	953	1.001	18.369	19,0	5,4
Mellem 40 - 49 år	78	1.177	1.255	23.107	23,8	5,4
Mellem 50 - 59 år	89	1.402	1.491	19.326	28,3	7,7
Over 59 år	9	227	236	4.492	4,5	5,3
<b>Antal personer berørt af ledighed</b>	<b>261</b>	<b>5.012</b>	<b>5.273</b>	<b>80.586</b>	<b>100,0</b>	

<u>Omregnet til fuldtidsledige</u>	Kvinder	Mænd	Omregnet fuldtidsledige i alt	Medlemmer i alt	Ledigheds % af omregnet ledige	Ledigheds % i gruppen omregnet ledige
Under 25 år	15	537	552	8.048	14,4	6,9
Mellem 25 - 29 år	11	331	341	7.244	8,9	4,7
Mellem 30 - 39 år	33	695	728	18.369	19,0	4,0
Mellem 40 - 49 år	57	843	900	23.107	23,5	3,9
Mellem 50 - 59 år	68	1.056	1.125	19.326	29,4	5,8
Over 59 år	8	169	177	4.492	4,6	3,9
<b>Antal personer berørt af ledighed</b>	<b>192</b>	<b>3.632</b>	<b>3.824</b>	<b>80.586</b>	<b>100,0</b>	<b>4,7</b>

### Forsikrede i Metals a-kasse:

	2010 uge 47 - 50		2011 uge 47 - 50	
	Antal forsikrede	Antal fuldtidsledige i %	Antal forsikrede	Antal fuldtidsledige i %
<b>Mænd</b>	81.376	6,0	78.217	4,6
<b>Kvinder</b>	2.497	7,9	2.369	8,1
<b>I alt**</b>	83.873	6,1	80.586	4,7
<b>I alt medlemmer i Metals A-kasse pr. 31/12</b>	89.518		85.887	

### Danmarks Statistik\*\*

	nov-10	nov-11
<b>Ledighedsprocent</b>		
Fuldtidsledige i pct. af arbejdsstyrken	5,9	5,8

Kilde: Danmarks Statistik: Statistiskbanken ( AUP01 )

### **Anmærkninger:**

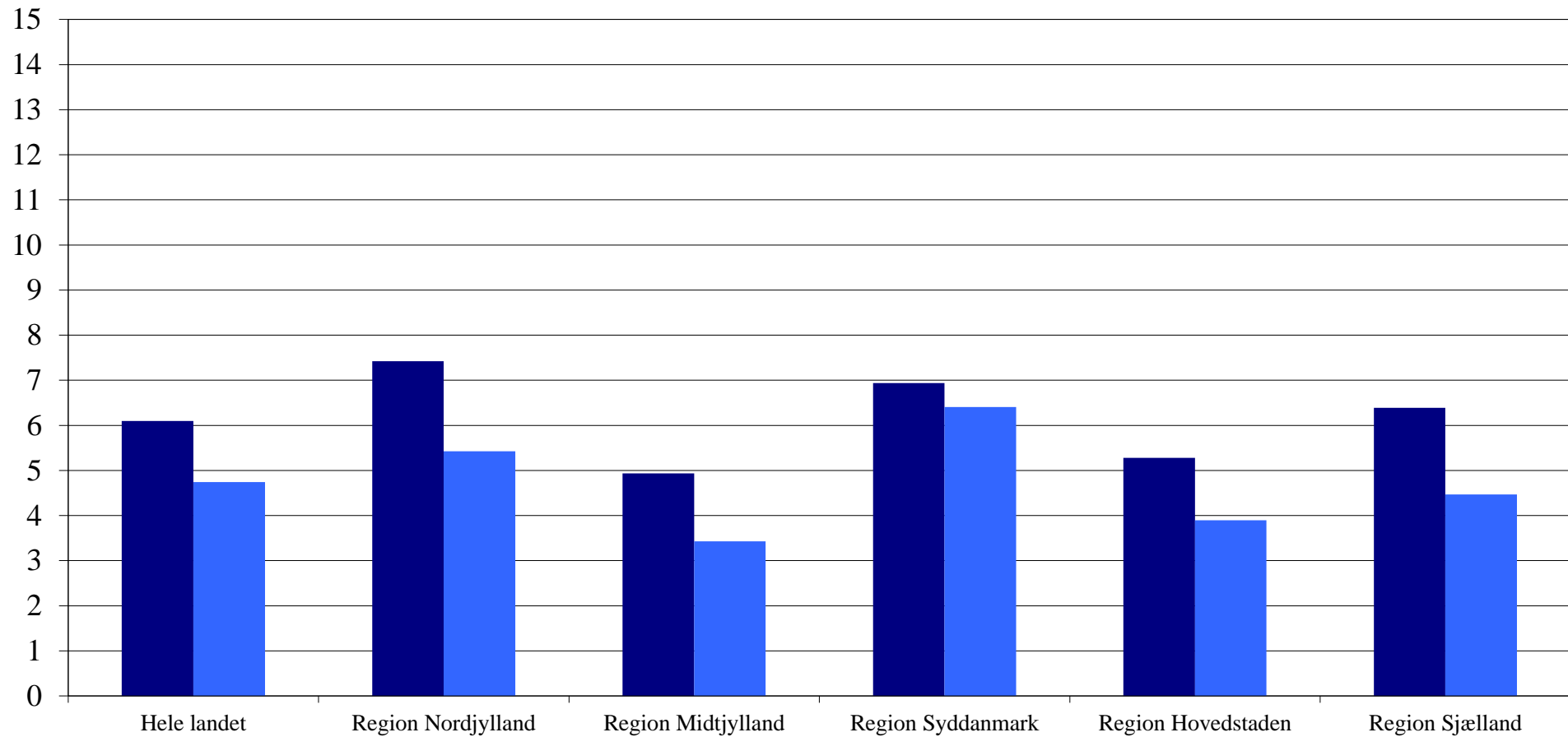
\* ledighedsgraden angiver i hvor stor en del af perioden medlemmerne har været ledige

\*\* Tallet inkluderer ikke personer på efterløn, men kun de, der er til rådighed for arbejdsmarkedet.

# Ledigheden i Regionerne 2010/2011

■ December 2010

■ December 2011



Anm: Ledighedsprocenterne er opgjort som antal ledige timer af mulige antal arbejdstimer.

**Berørte ledige December 2011 uge 47 - 50**

**Medlemmer i Region Nordjylland**

**Gennemsnitlig ugenligt antal fuldtidsledige (Netto fuldtidsledige)**

Aldersfordelt	<25 år	25-29 år	30-39 år	40-49 år	50-59 år	>59 år	I alt	Fuldtidsledige	I %
Aktivering	33	40	53	65	78	9	278	204	
Jobtræning	18	19	11	21	35	6	110	110	
Feriedagpenge	0	1	1	2	2	1	7	7	
Uddannelsesydelse	9	1	1	2	3	0	16	7	
<b>Region Nordjylland</b>	<b>60</b>	<b>61</b>	<b>66</b>	<b>90</b>	<b>118</b>	<b>16</b>	<b>411</b>	<b>970</b>	<b>8,2</b>

**Medlemmer på VEU aldersfordelt pr. region**

	21	20	56	82	55	10	244	44	
--	----	----	----	----	----	----	-----	----	--

**Medlemmer i Region Midtjylland**

**Gennemsnitlig ugenligt antal fuldtidsledige (Netto fuldtidsledige)**

Aldersfordelt	<25 år	25-29 år	30-39 år	40-49 år	50-59 år	>59 år	I alt	Fuldtidsledige	I %
Aktivering	66	29	60	60	88	13	316	211	
Jobtræning	21	19	12	23	34	5	114	114	
Feriedagpenge	0	0	1	1	1	1	4	4	
Uddannelsesydelse	4	3	2	5	7	2	23	11	
<b>Region Midtjylland</b>	<b>91</b>	<b>51</b>	<b>75</b>	<b>89</b>	<b>130</b>	<b>21</b>	<b>457</b>	<b>1.071</b>	<b>5,0</b>

**Medlemmer på VEU aldersfordelt pr. region**

	30	48	99	119	90	16	402	64	
--	----	----	----	-----	----	----	-----	----	--

**Medlemmer i Region Svddanmark**

**Gennemsnitlig ugenligt antal fuldtidsledige (Netto fuldtidsledige)**

Aldersfordelt	<25 år	25-29 år	30-39 år	40-49 år	50-59 år	>59 år	I alt	Fuldtidsledige	I %
Aktivering	109	92	132	155	151	16	655	464	
Jobtræning	47	29	28	39	63	12	218	218	
Feriedagpenge	1	1	2	2	3	0	9	9	
Uddannelsesydelse	5	6	16	21	20	3	71	31	
<b>Region Svddanmark</b>	<b>162</b>	<b>128</b>	<b>178</b>	<b>217</b>	<b>237</b>	<b>31</b>	<b>953</b>	<b>2.113</b>	<b>9,7</b>

**Medlemmer på VEU aldersfordelt pr. region**

	44	39	121	191	112	16	523	127	
--	----	----	-----	-----	-----	----	-----	-----	--

**Medlemmer i Region Hovedstaden**

**Gennemsnitlig ugenligt antal fuldtidsledige (Netto fuldtidsledige)**

Aldersfordelt	<25 år	25-29 år	30-39 år	40-49 år	50-59 år	>59 år	I alt	Fuldtidsledige	I %
Aktivering	97	68	62	59	49	12	347	242	
Jobtræning	22	27	36	15	35	8	143	143	
Feriedagpenge	1	0	2	1	1	1	5	5	
Uddannelsesydelse	8	10	5	10	13	6	52	30	
<b>Region Hovedstaden</b>	<b>128</b>	<b>105</b>	<b>105</b>	<b>85</b>	<b>98</b>	<b>27</b>	<b>547</b>	<b>1.026</b>	<b>6,6</b>

**Medlemmer på VEU aldersfordelt pr. region**

	4	27	61	97	57	13	259	43	
--	---	----	----	----	----	----	-----	----	--

**Medlemmer i Region Sjælland**

**Gennemsnitlig ugenligt antal fuldtidsledige (Netto fuldtidsledige)**

Aldersfordelt	<25 år	25-29 år	30-39 år	40-49 år	50-59 år	>59 år	I alt	Fuldtidsledige	I %
Aktivering	55	48	33	49	54	4	243	164	
Jobtræning	53	26	17	19	52	3	170	170	
Feriedagpenge	0	1	1	1	2	1	6	6	
Uddannelsesydelse	1	0	1	1	4	0	7	3	
<b>Region Sjælland</b>	<b>109</b>	<b>75</b>	<b>52</b>	<b>70</b>	<b>112</b>	<b>8</b>	<b>426</b>	<b>795</b>	<b>7,9</b>

**Medlemmer på VEU aldersfordelt pr. region**

	13	16	46	63	47	14	199	37	
--	----	----	----	----	----	----	-----	----	--

**Medlemmer i hele Landet**

**Gennemsnitlig ugenligt antal fuldtidsledige (Netto fuldtidsledige)**

Aldersfordelt	<25 år	25-29 år	30-39 år	40-49 år	50-59 år	>59 år	I alt	Fuldtidsledige	I %
Aktivering	360	277	340	388	420	54	1.839	1.284	1,6
Jobtræning	161	120	104	117	219	34	755	755	0,9
Feriedagpenge	2	3	7	7	10	3	32	32	0,0
Uddannelsesgodtgørelse	27	20	25	39	47	11	169	81	0,1
<b>Hele Landet</b>	<b>550</b>	<b>420</b>	<b>476</b>	<b>551</b>	<b>696</b>	<b>102</b>	<b>2.795</b>	<b>5.976</b>	<b>7,4</b>

**Medlemmer på VEU aldersfordelt pr. region**

	112	150	383	552	361	69	1.627	315	
--	-----	-----	-----	-----	-----	----	-------	-----	--

**Fuldtidsledige pr. region/afdeling og ydelsesart December 2011**

		Aktiverings- ydelse	Dagpenge	Feriedag- penge	Jobtræning	Uddannelses- ydelse	I alt
<b>Region 1</b>	Metal Brønderslev	10	25	1	9	1	45
	Metal Vendsyssel Frederikshavn	67	199	3	2	0	271
	Metal Vendsyssel Hjørring	11	66	1	11	1	91
	Metal Himmerland Løgstør	11	37	0	6	1	55
	Metal Himmerland Mariagerfjord	21	47	1	10	1	80
	Metal Aalborg Nørresundby	14	56	0	11	1	81
	Metal Sæby	3	19	0	6	0	28
	Metal Thy-Mors	14	42	1	5	1	62
	Metal Aalborg	54	144	0	50	1	249
<b>Region Nordjylland i alt</b>		<b>204</b>	<b>635</b>	<b>7</b>	<b>110</b>	<b>7</b>	<b>962</b>
	Metal Bjerringbro	0	0	0	0	0	0
<b>Region 2</b>	Metal Grenå	13	38	0	11	0	62
	Metal Herning	13	58	0	2	2	75
	Metal Nordvestjylland Holstebro	6	16	0	11	2	35
	Metal Horsens	27	75	0	10	1	113
	Metal Nordvestjylland Lemvig-Struer	6	21	1	6	0	33
	Metal Midt Skive/Viborg	24	74	0	16	2	116
	Metal Randers	22	92	1	10	0	125
	Metal Bjerringbro Silkeborg	21	71	0	16	0	108
	Metal Skanderborg-Odder	7	30	0	17	0	54
	Metal Skjern/Ringkøbing	7	26	0	8	0	42
	Metal Tele afd. 11	5	30	0	2	0	37
	Metal Tele afd. 8	2	18	0	2	1	22
	Metal Århus	59	167	1	3	2	232
<b>Region Midtjylland i alt</b>		<b>211</b>	<b>715</b>	<b>4</b>	<b>114</b>	<b>11</b>	<b>1.054</b>
<b>Region 3</b>	Metal Esbjerg	19	57	0	14	2	93
	Metal Sydfyn Faaborg	8	32	0	3	2	45
	Metal Grindsted	2	15	0	2	0	19
	Metal Haderslev	9	30	1	5	1	45
	Metal Kolding-Vejen	27	64	1	14	2	108
	Metal Lillebælt	25	65	0	4	1	95
	Metal Odense	269	729	1	106	19	1.124
	Metal Ribe	0	10	0	1	0	12
	Metal Sydfyn	40	149	2	23	3	217
	Metal Sønderborg	27	62	1	16	0	106
	Metal Sønderjylland	13	76	1	21	1	112
	Metal Tele afd. Fyn	6	29	0	8	0	43
	Metal Varde	3	18	0	0	0	21
	Metal Vejle	9	40	1	1	0	51
	Metal Vojens	7	26	1	0	0	34
<b>Region Syddanmark i alt</b>		<b>464</b>	<b>1.401</b>	<b>9</b>	<b>218</b>	<b>31</b>	<b>2.123</b>
<b>Region 4</b>	Metal Bornholm	10	27	1	4	0	41
	Metal Hovedstaden	176	457	5	102	20	760
	Metal Hovedstaden 126	0	0	0	0	0	0
	Metal Hovedstaden 133	0	0	0	0	0	0
	Metal Hovedstaden 134	0	0	0	0	0	0
	Metal Kbh. afd. 16	4	23	0	2	6	34
	Metal Nordsjælland	36	120	0	20	3	179
	Metal Maritime	2	22	0	2	0	26
	Metal Tele afd. Øst	14	40	0	13	1	69
<b>Region Hovedstaden i alt</b>		<b>242</b>	<b>689</b>	<b>5</b>	<b>143</b>	<b>30</b>	<b>1.108</b>
<b>Region 5</b>	Metal Kalundborg	14	30	1	8	0	53
	Metal Lolland Falster	26	99	1	32	0	159
	Metal Midtsjælland	37	88	2	38	2	166
	Metal Nordvest Sjælland	15	47	0	27	0	89
	Metal Roskilde	26	74	2	22	1	125
	Metal Storstrøm	7	41	0	10	0	58
	Metal Sydøstsjælland	38	118	1	33	0	190
<b>Region Sjælland i alt</b>		<b>164</b>	<b>499</b>	<b>6</b>	<b>170</b>	<b>3</b>	<b>841</b>
<b>Hele landet</b>		<b>1.284</b>	<b>3.937</b>	<b>32</b>	<b>755</b>	<b>81</b>	<b>6.089</b>

**Obs!** Der er en lille difference på totaltallet her og på det samlede bruttoledighedstal. Differencen er ved dagpenge på grund af opgørelsestidspunkter.

## Antal ledige i Dansk Metal A-kasse i

December 2011 uge 47 - 50  
December 2010 uge 47 - 50

\*\*\*\*

	Antal medlemmer		Berørt af ledighed*	Gennemsnitligt ugentligt antal fuldtidsledige**		Ændring 2010 - 2011 antal	Ledighedsprocent***	
	2010	2011		2010	2011		2010	2011
<b>Hele landet</b>	<b>83.873</b>	<b>80.586</b>	<b>5.273</b>	<b>5.116</b>	<b>3.824</b>	<b>-1.292</b>	<b>6,1</b>	<b>4,7</b>
Region Nordjylland	12.233	11.834	962	908	642	-265	7,4	5,4
Region Midtjylland	22.075	21.347	1.003	1.090	732	-359	4,9	3,4
Region Syddanmark	22.775	21.721	1.874	1.581	1.391	-191	6,9	6,4
Region Hovedstaden	16.194	15.561	818	855	606	-248	5,3	3,9
Region Sjælland	10.596	10.123	616	677	452	-224	6,4	4,5

### Region Nordjylland

Metal Brønderslev	480	478	28	42	23	-19	8,7	4,7
Metal Vendsyssel	3.015	2.876	431	298	270	-28	9,9	9,4
Metal Sæby	393	388	22	26	18	-8	6,6	4,7
Metal Thy-Mors	1.581	1.574	67	74	42	-32	4,7	2,7
Metal Himmerland	2.105	2.058	130	128	84	-44	6,1	4,1
Metal Aalborg	4.659	4.460	284	339	205	-134	7,3	4,6
<b>Region Nordjylland i alt</b>	<b>12.233</b>	<b>11.834</b>	<b>962</b>	<b>908</b>	<b>642</b>	<b>-265</b>	<b>7,4</b>	<b>5,4</b>

### Region Midtjylland

Metal Randers	2.134	2.039	126	112	93	-19	5,3	4,6
Metal Grenå	789	785	49	45	38	-7	5,7	4,8
Metal Århus	4.949	4.846	226	249	168	-81	5,0	3,5
Metal Bjerringbro Silkeborg	2.259	2.172	94	120	69	-51	5,3	3,2
Metal Skanderborg-Odder	1.095	1.058	51	49	32	-17	4,5	3,1
Metal Herning	1.798	1.767	78	84	56	-28	4,7	3,2
Metal Nordvestjylland	1.758	1.718	58	80	38	-42	4,6	2,2
Metal Skjern-Ringkøbing	1.556	1.579	42	63	27	-36	4,1	1,7
Metal Midt Skive/Viborg	2.365	2.231	104	108	74	-34	4,6	3,3
Metal Tele afdeling 8	544	508	30	22	25	3	4,1	4,8
Metal Tele afdeling 11	773	650	41	40	33	-7	5,2	5,0
Metal Horsens	2.055	1.994	104	117	77	-40	5,7	3,9
<b>Region Midtjylland i alt</b>	<b>22.075</b>	<b>21.347</b>	<b>1.003</b>	<b>1.090</b>	<b>732</b>	<b>-359</b>	<b>4,9</b>	<b>3,4</b>

	Antal medlemmer		Berørt af ledighed*	Gennemsnitligt ugentligt antal fuldtidsledige**		Ændring 2010 - 2011 antal	Ledighedsprocent***	
	2010	2011		2010	2011		2010	2011
<b>Hele landet</b>	<b>83.873</b>	<b>80.586</b>	<b>5.273</b>	<b>5.116</b>	<b>3.824</b>	<b>-1.292</b>	<b>6,1</b>	<b>4,7</b>
<b><u>Region Syddanmark</u></b>								
Metal Vejle	1.035	1.010	45	51	38	-13	4,9	3,8
Metal Vest	2.529	2.418	101	112	68	-44	4,4	2,8
Metal Varde	592	562	25	30	18	-12	5,1	3,1
Metal Grindsted	647	630	18	22	14	-8	3,4	2,3
Metal Haderslev	648	642	40	41	30	-11	6,4	4,6
Metal Sønderjylland	1.826	1.756	113	84	77	-7	4,6	4,4
Metal Vojens	602	559	36	35	25	-10	5,8	4,5
Metal Lillebælt	1.557	1.411	95	103	65	-38	6,6	4,6
Metal Kolding-Vejen	2.491	2.416	92	100	62	-38	4,0	2,6
Metal Odense	6.296	5.925	952	673	723	50	10,7	12,2
Metal Sydfyn	2.438	2.362	235	221	177	-44	9,1	7,5
Metal Tele afdeling Fyn	454	432	40	23	34	11	5,1	7,9
Metal Sønderborg	1.660	1.598	82	86	59	-27	5,2	3,7
<b>Region Syddanmark i alt</b>	<b>22.775</b>	<b>21.721</b>	<b>1.874</b>	<b>1.581</b>	<b>1.391</b>	<b>-191</b>	<b>6,9</b>	<b>6,4</b>
<b><u>Region Hovedstaden</u></b>								
Metal Maritime	482	508	22	21	18	-3	4,4	3,5
Metal Bornholm	784	778	37	71	23	-48	9,0	2,9
Metal Nordsjælland	2.567	2.500	158	140	111	-29	5,5	4,4
Metal Hovedstaden	10.366	9.914	513	556	387	-169	5,4	3,9
Metal Kbh. Afdeling 16	830	788	29	20	22	2	2,4	2,8
Metal TeleØst	1.165	1.073	59	47	46	-1	4,1	4,3
<b>Region Hovedstaden i alt</b>	<b>16.194</b>	<b>15.561</b>	<b>818</b>	<b>855</b>	<b>606</b>	<b>-248</b>	<b>5,3</b>	<b>3,9</b>
<b><u>Region Sjælland</u></b>								
Metal Sydøstsjælland	2.428	2.293	147	170	108	-62	7,0	4,7
Metal Storstrøm	623	599	48	35	37	2	5,6	6,2
Metal Lolland Falster	1.644	1.524	124	122	93	-29	7,4	6,1
Metal Kalundborg	1.051	1.031	39	68	28	-40	6,5	2,7
Metal Nordvest Sjælland	1.006	967	61	68	42	-26	6,8	4,3
Metal Roskilde	1.641	1.610	87	95	66	-29	5,8	4,1
Metal Midtsjælland	2.203	2.099	110	118	78	-40	5,4	3,7
<b>Region Sjælland i alt</b>	<b>10.596</b>	<b>10.123</b>	<b>616</b>	<b>677</b>	<b>452</b>	<b>-224</b>	<b>6,4</b>	<b>4,5</b>

## Antal ledige i Dansk Metal A-kasse i

**December 2011 uge 47 - 50**  
**December 2010 uge 47 - 50**

### Anmærkninger

#### \*) Antal medlemmer berørt af ledighed

\*\*\*) Antallet af fuldtidsledige er opgjort som det antal af fuldtidsledige, der modsvarer antallet af ledige timer i perioden

\*\*\*\*) Ledighedsprocenterne er opgjort som antal ledighedstimer i procent af muligt antal timer.

\*\*\*\*\*) Totaltallene er afrundede gennemsnitstal. De kan derfor variere med en decimal.

Anm.: Holbæk og Nykøbing Sj. er sammenlagt til Metal Nordvest Sjælland pr. 1/1 2008

Anm.: Metal Sydvest Sjælland og Metal Ringsted er sammenlagt til Metal Midtsjælland pr. 1/5 2008

Anm.: Metal Guldborgsund og Metal Lolland er sammenlagt til Metal Lolland Falster pr. 30/6 2008

Anm.: Metal Kolding og Metal Vejen er sammenlagt til metal Kolding-Vejen pr. 30/6 2008

Anm.: Teleafdeling 1 og Teleafdeling 12 er sammenlagt til Teleøst den 1/10 2008

Anm.: Metal Skive og Metal Viborg har ændret navn til Metal Midt Skive/Viborg pr. 23. april 2009

Anm.: Metal Midtsjælland og Metal Sorø er sammenlagt til Metal Midtsjælland ultimo april 2009

Anm.: Metal Odense og Metal Assens er sammenlagt til Metal Odense ultimo april 2009

Anm.: Metal Sydfyn og Metal Ringe har ændret navn til Metal Sydfyn 31. august 2009

Anm.: Metal Frederikshavn og Metal Skagen er sammenlagt til Metal Frederikshavn pr. 1. januar 2010

Anm.: Metal Hovedstaden 121 og Metal Hovedstaden 122 er sammenlagt til Metal Hovedstaden 121 pr. 1. januar 2010

Anm.: Metal Odense og Metal Nyborg er sammenlagt til Metal Odense pr. 1. januar 2010

Anm.: Metal Sydfyn og Metal Rudkøbing og Metal Ringe er sammenlagt til Metal Sydfyn pr. 1. januar 2010

Anm.: Metal Næstved, Metal Køge og Metal Faxe har skiftet navn til Metal Sydøstsjælland pr. 1. januar 2010 og manuel sammenlagt pr. marts 2010

Anm.: Metal Sønderjylland og Metal Tele Sønderjylland har skiftet navn til Metal Sønderjylland pr. 1. juni 2010

Anm.: Metal Thisted og Metal Nykøbing M. er sammenlagt til Metal Thy - Mors pr. 1. januar 2011

Anm.: Metal Søfart og Dansk Sø-Restaurations Forening er sammenlagt til Metal Metal Maritime pr. 1. januar 2011

Anm.: Metal Løgstør og Metal Mariagerfjord er sammenlagt til Metal Himmerland pr. 1. januar 2011

Anm.: Metal Bjerringbro og Metal Silkeborg er sammenlagt til Metal Bjerringbro Silkeborg pr. 1. januar 2011

Anm.: Metal Sydfyn og Metal Faaborg er sammenlagt til Metal Sydfyn pr. 30. april 2011

Anm.: Metal Nørresundby og Metal Aalborg er sammenlagt til Metal Aalborg pr. 1. maj 2011

Anm.: Metal Holstebro og Metal Levng-Struer er sammenlagt til Metal Nordvestjylland pr. 30. april 2011

Anm.: Metal Frederikshavn og Metal Hjørring er sammenlagt til Metal Vendsyssel pr. 1. juli 2011

Anm.: Metal Esbjerg og Metal Ribe er sammenlagt til Metalvest pr. 1. januar 2012